



GENERI, s.r.o.
Uničovská 50
787 01 ŠUMPERK
tel.: 583 214 182, fax: 583 214 183

UŽIVATELSKÝ NÁVOD

NEVÝBUŠNÉ REDUKCE A ZÁTKY

Strana: **1** ze **2**

N740061 - 4. vydání

Typ R (redukce)

Typ Z (zátky)

Platnost od: **2.8.2018**

VŠEOBECNĚ

Tento uživatelský návod je vypracován v souladu se:

- Zákonem o technických požadavcích na výrobky č. 22/1997 Sb. v platném znění.
- Nařízením vlády č. 116/2016 Sb., kterým se stanoví technické požadavky na zařízení a ochranné systémy určené pro použití v prostředí s nebezpečím výbuchu.



BEZPEČNOSTNÍ POKYNY A NEVHODNÉ POUŽITÍ

- Při jakékoliv manipulaci s redukcemi a zátkami dbejte na to, aby nedošlo k jejich mechanickému poškození, zejména závitové části!
- V závěrech Ex d (pevný závěr) není povoleno použít zátku ve spojení s redukcí!
- Pro jeden vstup do závěru smí být použita vždy jen jedna redukce!
- Závitová díra pro redukci / zátku musí být vždy kolmá k dosedací ploše redukce / zátky!
- Vždy používejte pouze výrobcem dodávaná originální těsnění!
- Skladování, přepravu, montáž, instalaci, revizi, preventivní údržbu, opravy a servis provádějte dle uvezených pokynů.

1. POUŽITÍ

Redukce typu „R“ a zátky typu „Z“ jsou určeny pro nevýbušná elektrická zařízení skupiny I a II v nevýbušném provedení Ex d, Ex e respektive Ex t.

Redukce typu „R“ umožňují osazení nevýbušných závěrů vývodkami s odlišným typem závitu, než je v závěru (např. při výrazné změně průměru kabelů, po opravě či repasi zařízení apod.).

Zátky typu „Z“ jsou určeny pro zasazení nevyužitých (rezervních) otvorů při zachování daného typu nevýbušného provedení a požadovaného stupně krytí (IP).

2. TECHNICKÉ ÚDAJE

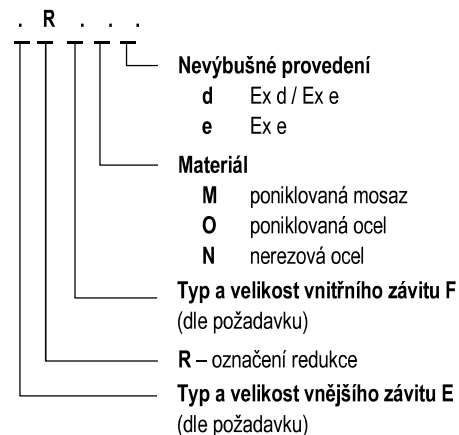
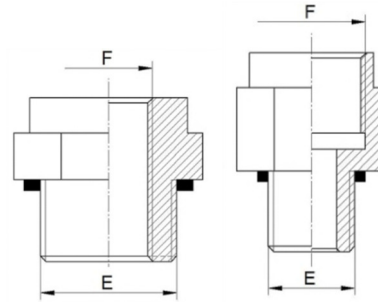
2.1. Všeobecně

Název	Údaj	Norma, pozn.	
Nevýbušné provedení	.R..d .Z..d	Ex db I Mb / Ex eb I Mb Ex db IIC Gb / Ex eb IIC Gb Ex tb IIIC Db	ČSN EN 60 079-0 ČSN EN 60 079-1 ČSN EN 60 079-7 ČSN EN 60 079-31
	.R..e .Z..e	Ex eb I Mb Ex eb IIC Gb Ex tb IIIC Db	ČSN EN 60 079-0 ČSN EN 60 079-7 ČSN EN 60 079-31
Stupeň krytí	IP 67 – Všechny typy závitů, mimo NPT. IP 64 – NPT IP 65 – NPT s těsnící závitovou páskou.	ČSN EN 60 529	
Skupina a kategorie	I M2 / II 2G / II 2D	2014/34/EU	
Certifikace	FTZÚ 05 ATEX 0097	FTZÚ, NB 1026	
Materiál	...O.	ocel	poniklováno
	...M.	mosaz	poniklováno
	...N.	korozivzdorná ocel	
Provozní teplota	0°C až +85°C (I M2) -60°C až +85°C (II 2G, II 2D)		
Závit	M	- metrický	ČSN ISO 68
	P	- pancéřový	ČSN 01 4035
	G	- trubkový válcový	ČSN EN ISO 228-1
	R	- trubkový kuželový	ČSN ISO 7-1
	NPT	- kuželový	ANSI B1.20.1

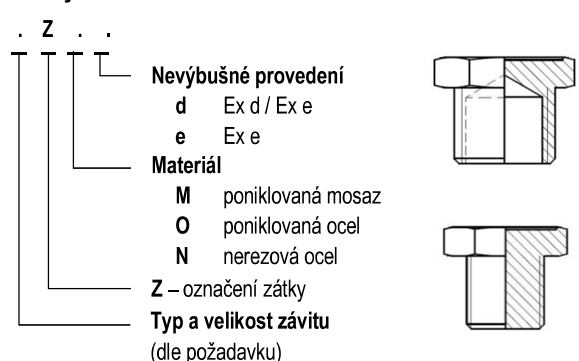
1) Viz typový klíč.

2.2. Typový klíč

2.2.1. Redukce



2.2.2. Zátka



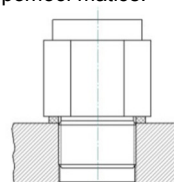
3. NÁVOD PRO MONTÁŽ

3.1. Upevnění

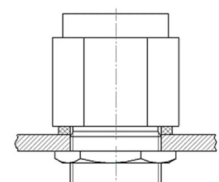
Vstup do zařízení musí odpovídat požadavkům příslušného nevýbušného provedení a souvisejících norem. Především u přímého vstupu do závěru, kdy závit redukce / zátky tvoří se závitem v zařízení závitovou spáru, musí závitový vstup do zařízení splňovat požadavky ČSN EN 60 079-1.

Před vlastní montáží se ujistěte, že oba závity neobsahují žádné nečistoty a nejsou poškozené. Poté zašroubujte redukci / zátku do připraveného závitového otvoru a utáhněte předepsaným utahovacím momentem (viz bod 3.2).

V případě malé tloušťky stěny Ex závěru a/nebo nezávitových otvorů (použitelné pouze pro zajištěné provedení!) je nutné redukci / zátku upevnit pomocí matice.



Montáž do závitové díry



Montáž do průchozí díry

 GENERI, s.r.o. Uničovská 50 787 01 ŠUMPERK tel.: 583 214 182, fax: 583 214 183	UŽIVATELSKÝ NÁVOD	Strana: 2 ze 2
	NEVÝBUŠNÉ REDUKCE A ZÁTKY	N740061 - 4. vydání
	Typ R (redukce) Typ Z (zátky)	Platnost od: 2.8.2018

3.2. Uťahovací momenty

Redukce a typu .R. de a zátky typu .Z. de:

Závít	Nm	Závít	Nm
M12*	24	NPT3/8	65
M16	40	NPT1/2	90
M20	40	NPT3/4	90
M24, M25	55	NPT1	113
M32, M33, M36	65	NPT1-1/4	113
M40, M42	80	NPT1-1/2	113
M50	100	NPT2	181
M63	115	NPT2-1/2	181
M75	140	NPT3	181
M80	160	NPT3-1/2	181
M90	180		
M100	200		
M110	220		

*Pouze pro Zátky v typu M.Z..e

Redukce typu .R. e a zátky typu .Z. e:

Závít	Nm	Závít	Nm	Závít	Nm
R3/8	40	P9	40	G3/8	40
R1/2	45	P11	40	G1/2	45
R3/4	60	P13,5	45	G3/4	60
R1	65	P16	50	G1	65
R1-1/4	85	P21	60	G1-1/4	85
R1-1/2	95	P36	75	G1-1/2	95
R2	110	P42	105	G2	110
R2-1/2	140	P48	110	G2-1/2	140
R3	175			G3	175
R4	220			G3-1/2	200
				G4	220

Uvedené hodnoty jsou maximální a nesmí být překročeny.
U redukci se uvažuje větší z obou závitů.

4. INSTALACE DLE PLATNÝCH PŘEDPISŮ

Rozhodnutí o použití nevýbušných redukcí typu „R“ a zátek typu „S“ v nevýbušném elektrickém zařízení musí být v souladu s výše uvedenými technickými údaji, vyhláškou ČBÚ 75/2002 Sb. (pro zařízení skupiny I) respektive ČSN EN 60 079-14 (pro zařízení skupiny II) a dalšími souvisejícími předpisy.

5. REVIZE A PREVENTIVNÍ ÚDRŽBA

Revize a preventivní údržba nevýbušných elektrických zařízení je dána vyhláškou ČBÚ 75/2002 Sb. (sk.I), ČSN EN 60 079-17 (sk.II), pokud např. vyhláška, místní předpisy apod. nestanoví jinak.
Pro pohyblivá zařízení doporučujeme provádět revize nejméně 2x ročně dle přílohy č. 2 k vyhlášce ČBÚ 75/2002 Sb. (sk.I) respektive ČSN EN 60 079-17 (sk.II) a to na úrovni detailní prohlídky.

6. OPRAVY A GENERÁLNÍ PROHLÍDKY, SERVIS

Opravy a generální prohlídky nevýbušných elektrických zařízení sk.I by měly být přednostně svěřovány výrobcí nebo jím pověřené organizaci, která má k této činnosti platné oprávnění dle vyhlášky ČBÚ č.74/2002 Sb. U nevýbušných elektrických zařízení sk.II jsou opravy, generální prohlídky a servis dány ČSN EN 60079-19.

Redukce a zátky jsou považovány za neopravitelné části a musí být při poškození vyměněny!

V případě demontáže je před opětovnou montáží nutné použít nové originální ploché těsnění!

7. SKLADOVÁNÍ, BALENÍ A PŘEPRAVA

Redukce a zátky se skladují při teplotě okolí +5°C až +40°C, v neagresivních vnitřních prostorách bez UV záření a povětrnostních vlivů, ve kterých nedojde ke zhoršení jakosti (klimatické podmínky 1K2, biologické podmínky 1B1, chemické aktivní látky 1C2, mechanicky aktivní látky 1S1, a mechanické podmínky 1M2 dle ČSN EN 60 721-3-1).

Redukce a zátky se balí do ochranné fólie a expedují v kartónových krabičkách.

Doprava je standardně zajišťována expresní službou do 24 hodin, případně dle přání zákazníka. Zasílá se i na dobírku.

Podmínky přepravy jsou 2K2, 2B1, 2C2, 2S1, 2M2 dle ČSN EN 60 721-3-2.

8. DODACÍ PODMÍNKY

Cena zboží, dodací lhůty, způsob platby, způsob přepravy je uveden v potvrzení objednávky nebo v kupní smlouvě, kterou zasílá obchodní oddělení po obdržení objednávky.

9. NÁHRADNÍ DÍLY

- Ploché těsnění pro redukce a zátky s válcovým závitem – specifikace těsnění v závislosti na velikosti závitu



10. LIKVIDACE VÝROBKU

Nepotřebné výrobky likvidujte v souladu s platnými předpisy! Všechny komponenty a součásti mohou při spalování uvolňovat škodlivé výpary!!

11. DOKUMENTACE DODÁVANÁ S VÝROBKEM

- EU prohlášení o shodě
- Tento uživatelský návod včetně záruky
- Dodací list

Certifikát je k dispozici na www.generi.cz nebo na vyžádání.

ZÁRUKA

Výrobek: (vyplnit konkrétní typ)	
Počet dodaných kusů:	Výrobní série:

Na tento výrobek je Vám poskytnuta záruka po dobu 12 měsíců (pokud není v kupní smlouvě stanoveno jinak) ode dne, kdy byl předán. Ručíme za kvalitu práce a materiálu. Vlivem skladování, při přepravě i při používání se přesto mohou objevit nedostatky ve výrobním podniku nezjistitelné. Pokud byly zapříčiněny chybným materiálem nebo výrobou, uvedeme výrobek na vlastní náklady do bezvadného stavu. Záruka se nevztahuje na vady vzniklé chybným zacházením, mechanickým poškozením, nedodržením montážních instrukcí a pokynů pro údržbu. Záruka se také nevztahuje na poškození vlivem překročení maximálního dovoleného napájecího napětí.

VÝSTUPNÍ KONTROLA

Pověřený pracovník:	Výsledek:	Razítko a podpis:
	OK	



ISO 9001



PŘEJEME VÁM MAXIMÁLNÍ SPOKOJENOST S NAŠIMI VÝROBKY A SLUŽBAMI